

Previsione Ondate di Calore Città di Torino e Area Metropolitana

BOLLETTINO N° 53/2026	DATA EMISSIONE 06/07/2026	VALIDITA' 72 ore	AGGIORNAMENTO 07/07/2026 ore 13:00	SERVIZIO A CURA DI Dipartimento Rischi Naturali e Ambientali	AMBITO Regione Piemonte
---------------------------------	-------------------------------------	----------------------------	--	--	-----------------------------------

METEO

06/07/2026

LIVELLO DI DISAGIO	Tmax [°C]	ATmax [°C]	Tmin [°C]	ATmin [°C]	giorni caldo consecutivi
1	35	35	21	22	4

07/07/2026

LIVELLO DI DISAGIO	Tmax [°C]	ATmax [°C]	Tmin [°C]	ATmin [°C]	giorni caldo consecutivi
2	36	37	21	22	5

08/07/2026

LIVELLO DI DISAGIO	Tmax [°C]	ATmax [°C]	Tmin [°C]	ATmin [°C]	giorni caldo consecutivi
3	38	38	21	22	6

SALUTE

06/07/2026

ECESSO DI EVENTI SANITARI

 **BASSO**

07/07/2026

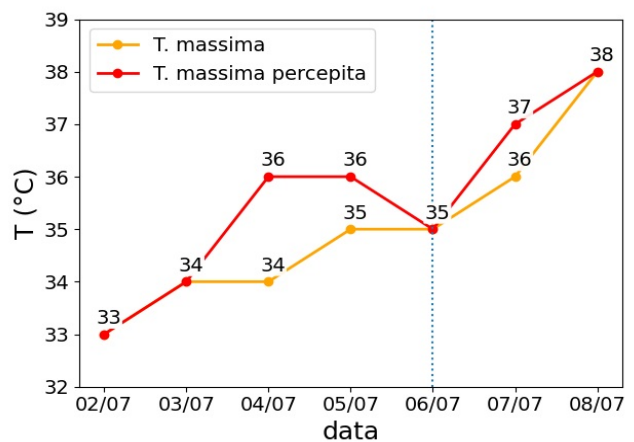
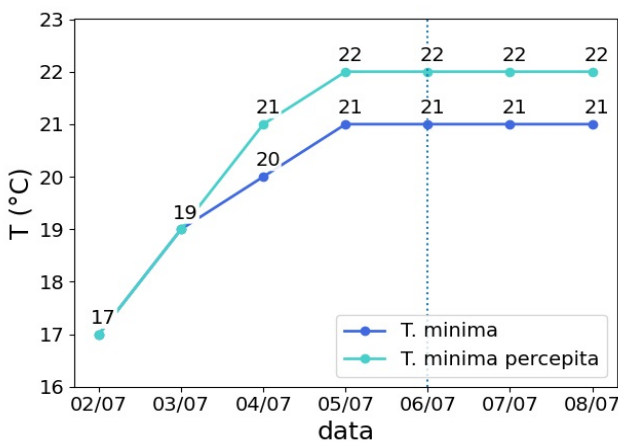
ECESSO DI EVENTI SANITARI

 **MEDIO**

08/07/2026

ECESSO DI EVENTI SANITARI

 **MEDIO**



Legenda METEO:

T max : Temperatura massima [°C]
 AT max : Temperatura massima percepita [°C]
 T min : Temperatura minima [°C]
 AT min : Temperatura minima percepita [°C]

Il livello è calcolato sulla base dell'indice di allerta WDA (Warm Day Alert) che tiene conto della temperatura massima percepita e della temperatura minima percepita. La temperatura percepita (o apparente) è una combinazione di temperatura, umidità e vento.




Legenda SALUTE:

ECESSO DI EVENTI SANITARI

previsti in base alle condizioni meteorologiche del giorno stesso e dei giorni pregressi

LIVELLO DI DISAGIO BIOCLIMATICO

LIVELLO 0	LIVELLO 1	LIVELLO 2	LIVELLO 3
Nessun disagio	Debole disagio	Moderato disagio	Forte disagio
Condizioni meteo che non comportano un disagio bioclimatico sulla popolazione.	Condizioni meteo che possono provocare disagi per la salute.	Condizioni meteo che possono provocare rischi per la salute in particolare nei soggetti suscettibili.	Ondata di calore. Disagio bioclimatico elevato e persistente da almeno 3 giorni con possibili effetti negativi.

Assente 
Basso 
Medio 
Alto 