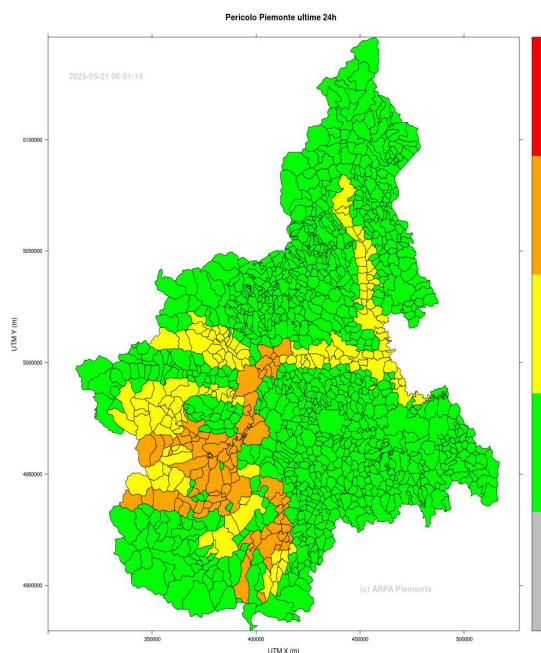
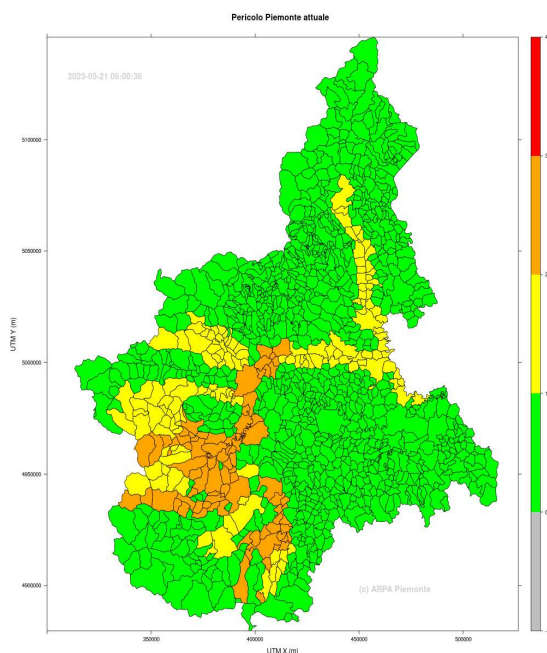


BOLLETTINO N° 01 Pag. 1/10	DATA EMISSIONE 21/05/23 09:00	VALIDITA' 12 ore	AGGIORNAMENTO 21/05/2023 21:00	SERVIZIO A CURA DI ARPA - Centro Funzionale	AMBITO TERRITORIALE Regione Piemonte
--------------------------------------	---	----------------------------	--	---	--

PERICOLO ATTUALE

PERICOLO ULTIME 24 ORE



Commento alla situazione

Nelle ultime 12 ore sono state registrate precipitazioni cumulate di circa 50-70 mm sulle valli alpine Chisone e Po, sul resto delle zone alpine e pedemontane valori compresi tra 30 e 50 mm. Picchi di 133,8 mm a Colle Barant (TO) con valori dovuti alla fusione della neve del giorno precedente, 115,8 mm a Barge (CN), 97,1 mm a Praly (TO), 94,3 a Vaccera (TO) e 82,4 a Camparient (BI). Negli ultimi 4 giorni, sono stati registrati complessivamente tra 180 e 230 mm sulle medesime zone con massimi di 306,2 a Barge (CN), 277,8 mm a Camparient (BI), 195,9 mm a Praly (TO), Pradeboni (CN) 193,6 mm e; quantitativi inferiori sulle zone alpine più interne e sulle pianure. Nella scorsa notte si sono registrati diffusi superamenti dei livelli di guardia nel reticolo idrografico secondario occidentale e sudoccidentale già interessati dagli incrementi più significativi nella giornata di ieri. I livelli dei corsi d'acqua dei reticoli principale e secondario sono generalmente stazionari o in debole crescita. Incrementi significativi si sono verificati anche lungo le aste di Pellice e Varaita, con superamenti dei livelli di guardia a Luserna S. Giovanni (TO) per il Pellice e a Rossana (CN) per il Varaita. Anche il Ghiandone a Staffarda (CN) si è mantenuto sopra il livello di attenzione ed attualmente in lenta crescita verso i livelli di pericolo. Per i corsi d'acqua principali si segnala il superamento nella notte del livello di guardia alla sezione di Carignano Po, il cui livello è ancora in debole crescita. Il Tanaro, alla sezione di Alba (CN) dalla notte si è mantenuto stazionario al di sotto del livello di guardia. Nella notte si sono verificati fenomeni di versante che hanno interessato principalmente le aree pedemontane e collinari del Piemonte sudoccidentale, dove si sono verificati i valori più elevati di precipitazione.

LEGENDA

■	Numerosi o estesi effetti sul territorio
■	Effetti rilevanti sul territorio
■	Effetti localizzati sul territorio
■	Assenza di effetti significativi prevedibili sul territorio

Il **PERICOLO ATTUALE** e **DELLE ULTIME 24 ORE** riporta una reale condizione di pericolo in atto sul territorio comunale derivante da un superamento strumentale di soglie registrato dai **pluviometri** (entro 15 km dal comune) o dagli **idrometri** della rete idrografica gestita da Arpa Piemonte.

Previsione meteo prossime ore

La configurazione meteorologica determina precipitazioni diffuse su zone montane e pedemontane alpine, con valori localmente forti o molto forti nelle vallate di Torinese e Cuneese, e deboli sparse altrove. Dal primo pomeriggio la circolazione depressionaria si sposterà gradualmente dalla Sicilia verso il mar Egeo, favorendo la risalita dei valori di pressione sul Piemonte e un miglioramento delle condizioni, con parziali schiarite e precipitazioni in generale esaurimento, ad eccezione di possibili rovesci sparsi.

Evoluzione corsi d'acqua prossime ore

I livelli idrometrici dei tributari di Po e Tanaro, ora stazionari, saranno in generale diminuzione dalle prossime ore. Nel pomeriggio è atteso il transito del colmo di piena sull'asta del Po alla sezione di Carignano e in serata a Torino Murazzi con valori al di sopra del livello di guardia. La piena transiterà dalle sezioni a valle nella notte tra oggi e domani con valori prossimi o al di sotto della guardia. Il Tanaro a valle di Asti sarà in lieve incremento pur mantenendosi ben al di sotto del livello di guardia.

Per oggi e domani sono ancora attesi inneschi da diffusi ad isolati di frane superficiali nei settori pedemontani e collinari del Cuneese, Torinese e Biellese.

BOLLETTINO N°	DATA EMISSIONE	VALIDITA'	AGGIORNAMENTO	SERVIZIO A CURA DI	AMBITO TERRITORIALE
01 Pag. 2/10	21/05/23 09:00	12 ore	21/05/2023 21:00	ARPA - Centro Funzionale	Regione Piemonte

AREA	PROV	COMUNE	PERICOLO ULTIME 24 ORE	PERICOLO FIUMI ATTUALE	PERICOLO PIOGGIA ATTUALE	PERICOLO TEMPORALI ATTUALE
M, D	CN	Barge	ARANCIONE	ARANCIONE	GIALLO	VERDE
F	CN	Bastia Mondovi	ARANCIONE	ARANCIONE	VERDE	VERDE
E	CN	Bellino	ARANCIONE	ARANCIONE	VERDE	VERDE
D	TO	Bobbio Pellice	ARANCIONE	ARANCIONE	GIALLO	VERDE
L	TO	Brandizzo	ARANCIONE	ARANCIONE	VERDE	VERDE
F	CN	Briaglia	ARANCIONE	ARANCIONE	VERDE	VERDE
D, M	TO	Bricherasio	ARANCIONE	ARANCIONE	GIALLO	VERDE
E	CN	Brossasco	ARANCIONE	ARANCIONE	VERDE	VERDE
M	TO	Campiglione Fenile	ARANCIONE	ARANCIONE	GIALLO	VERDE
M	CN	Cardè	ARANCIONE	ARANCIONE	VERDE	VERDE
L	TO	Carignano	ARANCIONE	ARANCIONE	VERDE	VERDE
L	TO	Carmagnola	ARANCIONE	ARANCIONE	VERDE	VERDE
F	CN	Carrù	ARANCIONE	ARANCIONE	VERDE	VERDE
M	CN	Casalgrasso	ARANCIONE	ARANCIONE	VERDE	VERDE
E	CN	Casteldelfino	ARANCIONE	ARANCIONE	VERDE	VERDE
L	TO	Castiglione Torinese	ARANCIONE	ARANCIONE	VERDE	VERDE
M	TO	Cavour	ARANCIONE	ARANCIONE	GIALLO	VERDE
F, M	CN	Cherasco	ARANCIONE	ARANCIONE	VERDE	VERDE
F	CN	Chiusa di Pesio	ARANCIONE	ARANCIONE	VERDE	VERDE
L	TO	Chivasso	ARANCIONE	ARANCIONE	VERDE	VERDE
F	CN	Cigliè	ARANCIONE	ARANCIONE	VERDE	VERDE
F	CN	Clavesana	ARANCIONE	ARANCIONE	VERDE	VERDE
M, E	CN	Costigliole Saluzzo	ARANCIONE	ARANCIONE	VERDE	VERDE
M, D	CN	Envie	ARANCIONE	ARANCIONE	GIALLO	VERDE
F	CN	Farigliano	ARANCIONE	ARANCIONE	VERDE	VERDE

BOLLETTINO N° 01 Pag. 3/10	DATA EMISSIONE 21/05/23 09:00	VALIDITA' 12 ore	AGGIORNAMENTO 21/05/2023 21:00	SERVIZIO A CURA DI ARPA - Centro Funzionale	AMBITO TERRITORIALE Regione Piemonte
-------------------------------	----------------------------------	---------------------	-----------------------------------	--	---

AREA	PROV	COMUNE	PERICOLO ULTIME 24 ORE	PERICOLO FIUMI ATTUALE	PERICOLO PIOGGIA ATTUALE	PERICOLO TEMPORALI ATTUALE
M	CN	Faule	ARANCIONE	ARANCIONE	VERDE	VERDE
E	CN	Frassino	ARANCIONE	ARANCIONE	VERDE	VERDE
M	TO	Garzigliana	ARANCIONE	ARANCIONE	VERDE	VERDE
L	TO	Gassino Torinese	ARANCIONE	ARANCIONE	VERDE	VERDE
L	TO	La Loggia	ARANCIONE	ARANCIONE	VERDE	VERDE
M	CN	Lagnasco	ARANCIONE	ARANCIONE	VERDE	VERDE
F	CN	Lequio Tanaro	ARANCIONE	ARANCIONE	VERDE	VERDE
M	TO	Lombriasco	ARANCIONE	ARANCIONE	VERDE	VERDE
D	TO	Luserna San Giovanni	ARANCIONE	ARANCIONE	GIALLO	VERDE
L	TO	Macello	ARANCIONE	ARANCIONE	VERDE	VERDE
F	CN	Magliano Alpi	ARANCIONE	ARANCIONE	VERDE	VERDE
M	CN	Manta	ARANCIONE	ARANCIONE	VERDE	VERDE
D	CN	Martiniana Po	ARANCIONE	ARANCIONE	VERDE	VERDE
E	CN	Melle	ARANCIONE	ARANCIONE	VERDE	VERDE
F	CN	Monastero di Vasco	ARANCIONE	ARANCIONE	VERDE	VERDE
M	CN	Monasterolo di Savigliano	ARANCIONE	ARANCIONE	VERDE	VERDE
L	TO	Moncalieri	ARANCIONE	ARANCIONE	VERDE	VERDE
F	CN	Monchiero	ARANCIONE	ARANCIONE	VERDE	VERDE
F	CN	Mondovi	ARANCIONE	ARANCIONE	VERDE	VERDE
M	CN	Moretta	ARANCIONE	ARANCIONE	VERDE	VERDE
F	CN	Morozzo	ARANCIONE	ARANCIONE	VERDE	VERDE
M	CN	Murello	ARANCIONE	ARANCIONE	VERDE	VERDE
F	CN	Narzole	ARANCIONE	ARANCIONE	VERDE	VERDE
F	CN	Niella Tanaro	ARANCIONE	ARANCIONE	VERDE	VERDE
F	CN	Novello	ARANCIONE	ARANCIONE	VERDE	VERDE

BOLLETTINO N° 01 Pag. 4/10	DATA EMISSIONE 21/05/23 09:00	VALIDITA' 12 ore	AGGIORNAMENTO 21/05/2023 21:00	SERVIZIO A CURA DI ARPA - Centro Funzionale	AMBITO TERRITORIALE Regione Piemonte
-------------------------------	----------------------------------	---------------------	-----------------------------------	--	---

AREA	PROV	COMUNE	PERICOLO ULTIME 24 ORE	PERICOLO FIUMI ATTUALE	PERICOLO PIOGGIA ATTUALE	PERICOLO TEMPORALI ATTUALE
M	TO	Osasco	ARANCIONE	ARANCIONE	VERDE	VERDE
L	TO	Pancalieri	ARANCIONE	ARANCIONE	VERDE	VERDE
F	CN	Pianfei	ARANCIONE	ARANCIONE	VERDE	VERDE
E	CN	Piasco	ARANCIONE	ARANCIONE	VERDE	VERDE
L, C	TO	Pinerolo	ARANCIONE	ARANCIONE	GIALLO	VERDE
F	CN	Piozzo	ARANCIONE	ARANCIONE	VERDE	VERDE
M	CN	Polonghera	ARANCIONE	ARANCIONE	VERDE	VERDE
M	CN	Revello	ARANCIONE	ARANCIONE	VERDE	VERDE
F	CN	Rocca Cigliè	ARANCIONE	ARANCIONE	VERDE	VERDE
E	CN	Rossana	ARANCIONE	ARANCIONE	VERDE	VERDE
M	CN	Ruffia	ARANCIONE	ARANCIONE	VERDE	VERDE
M	CN	Saluzzo	ARANCIONE	ARANCIONE	VERDE	VERDE
E	CN	Sampeyre	ARANCIONE	ARANCIONE	VERDE	VERDE
L	TO	San Mauro Torinese	ARANCIONE	ARANCIONE	VERDE	VERDE
L	TO	San Raffaele Cimena	ARANCIONE	ARANCIONE	VERDE	VERDE
M, D	TO	San Secondo di Pinerolo	ARANCIONE	ARANCIONE	GIALLO	VERDE
M	CN	Savigliano	ARANCIONE	ARANCIONE	VERDE	VERDE
M	CN	Scarnafigi	ARANCIONE	ARANCIONE	VERDE	VERDE
L	TO	Settimo Torinese	ARANCIONE	ARANCIONE	VERDE	VERDE
L	TO	Torino	ARANCIONE	ARANCIONE	VERDE	VERDE
D	TO	Torre Pellice	ARANCIONE	ARANCIONE	GIALLO	VERDE
E	CN	Venasca	ARANCIONE	ARANCIONE	VERDE	VERDE
D, M	CN	Verzuolo	ARANCIONE	ARANCIONE	VERDE	VERDE
L	TO	Vigone	ARANCIONE	ARANCIONE	VERDE	VERDE
M	CN	Villafalletto	ARANCIONE	ARANCIONE	VERDE	VERDE

BOLLETTINO N°	DATA EMISSIONE	VALIDITA'	AGGIORNAMENTO	SERVIZIO A CURA DI	AMBITO TERRITORIALE
01 Pag. 5/10	21/05/23 09:00	12 ore	21/05/2023 21:00	ARPA - Centro Funzionale	Regione Piemonte

AREA	PROV	COMUNE	PERICOLO ULTIME 24 ORE	PERICOLO FIUMI ATTUALE	PERICOLO PIOGGIA ATTUALE	PERICOLO TEMPORALI ATTUALE
M	TO	Villafranca Piemonte	ARANCIONE	ARANCIONE	VERDE	VERDE
M	CN	Villanova Solaro	ARANCIONE	ARANCIONE	VERDE	VERDE
D	TO	Villar Pellice	ARANCIONE	ARANCIONE	GIALLO	VERDE
L	TO	Villastellone	ARANCIONE	ARANCIONE	VERDE	VERDE
L	TO	Volpiano	ARANCIONE	ARANCIONE	VERDE	VERDE
I	VC	Albano Vercellese	GIALLO	GIALLO	VERDE	VERDE
D	TO	Angrogna	GIALLO	VERDE	GIALLO	VERDE
I	VC	Arborio	GIALLO	GIALLO	VERDE	VERDE
M, D	CN	Bagnolo Piemonte	GIALLO	VERDE	GIALLO	VERDE
L, C	TO	Balangero	GIALLO	GIALLO	VERDE	VERDE
I	AL	Balzola	GIALLO	GIALLO	VERDE	VERDE
I	AL	Bassignana	GIALLO	GIALLO	VERDE	VERDE
L	TO	Beinasco	GIALLO	GIALLO	VERDE	VERDE
D, M	TO	Bibiana	GIALLO	VERDE	GIALLO	VERDE
L	TO	Borgaro Torinese	GIALLO	GIALLO	VERDE	VERDE
I	VC	Borgo Vercelli	GIALLO	GIALLO	VERDE	VERDE
B	VC	Borgosesia	GIALLO	GIALLO	VERDE	VERDE
I	AL	Bozzole	GIALLO	GIALLO	VERDE	VERDE
L	TO	Bruino	GIALLO	GIALLO	VERDE	VERDE
I	TO	Brusasco	GIALLO	GIALLO	VERDE	VERDE
L, C	TO	Cafasse	GIALLO	GIALLO	VERDE	VERDE
I	AL	Camino	GIALLO	GIALLO	VERDE	VERDE
M	CN	Caraglio	GIALLO	GIALLO	VERDE	VERDE
I	VC	Caresana	GIALLO	GIALLO	VERDE	VERDE
I	VC	Caresanablot	GIALLO	GIALLO	VERDE	VERDE

BOLLETTINO N°	DATA EMISSIONE	VALIDITA'	AGGIORNAMENTO	SERVIZIO A CURA DI	AMBITO TERRITORIALE
01 Pag. 6/10	21/05/23 09:00	12 ore	21/05/2023 21:00	ARPA - Centro Funzionale	Regione Piemonte

AREA	PROV	COMUNE	PERICOLO ULTIME 24 ORE	PERICOLO FIUMI ATTUALE	PERICOLO PIOGGIA ATTUALE	PERICOLO TEMPORALI ATTUALE
I	NO	Carpignano Sesia	GIALLO	GIALLO	VERDE	VERDE
I	AL	Casale Monferrato	GIALLO	GIALLO	VERDE	VERDE
L	TO	Caselle Torinese	GIALLO	GIALLO	VERDE	VERDE
L	TO	Castagneto Po	GIALLO	GIALLO	VERDE	VERDE
I	TO	Cavagnolo	GIALLO	GIALLO	VERDE	VERDE
M	CN	Cavallermaggiore	GIALLO	GIALLO	VERDE	VERDE
M	CN	Centallo	GIALLO	GIALLO	VERDE	VERDE
C	TO	Ceres	GIALLO	GIALLO	VERDE	VERDE
E, M	CN	Cervasca	GIALLO	GIALLO	VERDE	VERDE
L	TO	Ciriè	GIALLO	GIALLO	VERDE	VERDE
C	TO	Coazze	GIALLO	GIALLO	VERDE	VERDE
I	VC	Collobiano	GIALLO	GIALLO	VERDE	VERDE
I	AL	Coniolo	GIALLO	GIALLO	VERDE	VERDE
I	VC	Crescentino	GIALLO	GIALLO	VERDE	VERDE
D	CN	Crissolo	GIALLO	VERDE	GIALLO	VERDE
M	CN	Cuneo	GIALLO	GIALLO	VERDE	VERDE
L	TO	Druento	GIALLO	GIALLO	VERDE	VERDE
D	TO	Fenestrelle	GIALLO	VERDE	GIALLO	VERDE
L, C	TO	Fiano	GIALLO	GIALLO	VERDE	VERDE
I	VC	Fontanetto Po	GIALLO	GIALLO	VERDE	VERDE
M	CN	Fossano	GIALLO	GIALLO	VERDE	VERDE
F	CN	Frabosa Soprana	GIALLO	GIALLO	VERDE	VERDE
I	AL	Frassineto Po	GIALLO	GIALLO	VERDE	VERDE
I	AL	Gabiano	GIALLO	GIALLO	VERDE	VERDE
I	VC	Gattinara	GIALLO	GIALLO	VERDE	VERDE

BOLLETTINO N°	DATA EMISSIONE	VALIDITA'	AGGIORNAMENTO	SERVIZIO A CURA DI	AMBITO TERRITORIALE
01 Pag. 7/10	21/05/23 09:00	12 ore	21/05/2023 21:00	ARPA - Centro Funzionale	Regione Piemonte

AREA	PROV	COMUNE	PERICOLO ULTIME 24 ORE	PERICOLO FIUMI ATTUALE	PERICOLO PIOGGIA ATTUALE	PERICOLO TEMPORALI ATTUALE
M	CN	Genola	GIALLO	GIALLO	VERDE	VERDE
C	TO	Germagnano	GIALLO	GIALLO	VERDE	VERDE
I	NO	Ghemme	GIALLO	GIALLO	VERDE	VERDE
I	VC	Ghislarengo	GIALLO	GIALLO	VERDE	VERDE
L, C	TO	Giaveno	GIALLO	GIALLO	VERDE	VERDE
C, L	TO	Givoletto	GIALLO	GIALLO	VERDE	VERDE
I	VC	Greggio	GIALLO	GIALLO	VERDE	VERDE
I	NO	Grignasco	GIALLO	GIALLO	VERDE	VERDE
D	TO	Inverso Pinasca	GIALLO	VERDE	GIALLO	VERDE
L, C	TO	La Cassa	GIALLO	GIALLO	VERDE	VERDE
I	NO	Landiona	GIALLO	GIALLO	VERDE	VERDE
C	TO	Lanzo Torinese	GIALLO	GIALLO	VERDE	VERDE
I	TO	Lauriano	GIALLO	GIALLO	VERDE	VERDE
C	TO	Lemie	GIALLO	GIALLO	VERDE	VERDE
I	VC	Lenta	GIALLO	GIALLO	VERDE	VERDE
F	CN	Lezegno	GIALLO	GIALLO	VERDE	VERDE
D	TO	Lusernetta	GIALLO	VERDE	GIALLO	VERDE
D	TO	Massello	GIALLO	VERDE	GIALLO	VERDE
L, C	TO	Mathi	GIALLO	GIALLO	VERDE	VERDE
C	TO	Mezenile	GIALLO	GIALLO	VERDE	VERDE
I	AL	Moncestino	GIALLO	GIALLO	VERDE	VERDE
F	CN	Montaldo di Mondovì	GIALLO	GIALLO	VERDE	VERDE
I	TO	Monteu da Po	GIALLO	GIALLO	VERDE	VERDE
I	AL	Morano sul Po	GIALLO	GIALLO	VERDE	VERDE
L	TO	Nichelino	GIALLO	GIALLO	VERDE	VERDE

BOLLETTINO N°	DATA EMISSIONE	VALIDITA'	AGGIORNAMENTO	SERVIZIO A CURA DI	AMBITO TERRITORIALE
01 Pag. 8/10	21/05/23 09:00	12 ore	21/05/2023 21:00	ARPA - Centro Funzionale	Regione Piemonte

AREA	PROV	COMUNE	PERICOLO ULTIME 24 ORE	PERICOLO FIUMI ATTUALE	PERICOLO PIOGGIA ATTUALE	PERICOLO TEMPORALI ATTUALE
L	TO	Nole	GIALLO	GIALLO	VERDE	VERDE
I	VC	Oldenico	GIALLO	GIALLO	VERDE	VERDE
D	CN	Oncino	GIALLO	VERDE	GIALLO	VERDE
L	TO	Orbassano	GIALLO	GIALLO	VERDE	VERDE
D	CN	Ostana	GIALLO	VERDE	GIALLO	VERDE
D	CN	Paesana	GIALLO	VERDE	GIALLO	VERDE
I	VC	Palazzolo Vercellese	GIALLO	GIALLO	VERDE	VERDE
D	TO	Perosa Argentina	GIALLO	GIALLO	GIALLO	VERDE
D	TO	Perrero	GIALLO	VERDE	GIALLO	VERDE
C	TO	Pessinetto	GIALLO	GIALLO	VERDE	VERDE
I	VC	Pezzana	GIALLO	GIALLO	VERDE	VERDE
D	TO	Pinasca	GIALLO	GIALLO	GIALLO	VERDE
D	TO	Pomaretto	GIALLO	VERDE	GIALLO	VERDE
I	AL	Pomaro Monferrato	GIALLO	GIALLO	VERDE	VERDE
E	CN	Pontechianale	GIALLO	VERDE	GIALLO	VERDE
I	AL	Pontestura	GIALLO	GIALLO	VERDE	VERDE
D	TO	Porte	GIALLO	GIALLO	GIALLO	VERDE
D	TO	Pragelato	GIALLO	VERDE	GIALLO	VERDE
D	TO	Prali	GIALLO	VERDE	GIALLO	VERDE
D	TO	Pramollo	GIALLO	VERDE	GIALLO	VERDE
I	VC	Prarolo	GIALLO	GIALLO	VERDE	VERDE
D	TO	Prarostino	GIALLO	VERDE	GIALLO	VERDE
I	NO	Prato Sesia	GIALLO	GIALLO	VERDE	VERDE
B	VC	Quarona	GIALLO	GIALLO	VERDE	VERDE
I	NO	Recetto	GIALLO	GIALLO	VERDE	VERDE

BOLLETTINO N° 01 Pag. 9/10	DATA EMISSIONE 21/05/23 09:00	VALIDITA' 12 ore	AGGIORNAMENTO 21/05/2023 21:00	SERVIZIO A CURA DI ARPA - Centro Funzionale	AMBITO TERRITORIALE Regione Piemonte
-------------------------------	----------------------------------	---------------------	-----------------------------------	--	---

AREA	PROV	COMUNE	PERICOLO ULTIME 24 ORE	PERICOLO FIUMI ATTUALE	PERICOLO PIOGGIA ATTUALE	PERICOLO TEMPORALI ATTUALE
L	TO	Rivalta di Torino	GIALLO	GIALLO	VERDE	VERDE
L	TO	Robassomero	GIALLO	GIALLO	VERDE	VERDE
F	CN	Roburent	GIALLO	GIALLO	VERDE	VERDE
I	NO	Romagnano Sesia	GIALLO	GIALLO	VERDE	VERDE
D	TO	Rorà	GIALLO	VERDE	GIALLO	VERDE
D	TO	Roure	GIALLO	VERDE	GIALLO	VERDE
D	TO	Salza di Pinerolo	GIALLO	VERDE	GIALLO	VERDE
D	TO	San Germano Chisone	GIALLO	GIALLO	GIALLO	VERDE
L	TO	San Gillio	GIALLO	GIALLO	VERDE	VERDE
L	TO	San Maurizio Canavese	GIALLO	GIALLO	VERDE	VERDE
F	CN	San Michele Mondovì	GIALLO	GIALLO	VERDE	VERDE
I	NO	San Nazzaro Sesia	GIALLO	GIALLO	VERDE	VERDE
C	TO	San Pietro Val Lemina	GIALLO	VERDE	GIALLO	VERDE
L	TO	San Sebastiano da Po	GIALLO	GIALLO	VERDE	VERDE
D	CN	Sanfront	GIALLO	VERDE	GIALLO	VERDE
L	TO	Sangano	GIALLO	GIALLO	VERDE	VERDE
D	TO	Sauze di Cesana	GIALLO	VERDE	GIALLO	VERDE
B	VC	Serravalle Sesia	GIALLO	GIALLO	VERDE	VERDE
I	NO	Sillavengo	GIALLO	GIALLO	VERDE	VERDE
F	CN	Torre Mondovì	GIALLO	GIALLO	VERDE	VERDE
L	TO	Trana	GIALLO	GIALLO	VERDE	VERDE
C	TO	Traves	GIALLO	GIALLO	VERDE	VERDE
I	VC	Trino	GIALLO	GIALLO	VERDE	VERDE
C	TO	Usseglio	GIALLO	GIALLO	VERDE	VERDE
C, L	TO	Val della Torre	GIALLO	GIALLO	VERDE	VERDE

BOLLETTINO N° 01 Pag. 10/10	DATA EMISSIONE 21/05/23 09:00	VALIDITA' 12 ore	AGGIORNAMENTO 21/05/2023 21:00	SERVIZIO A CURA DI ARPA - Centro Funzionale	AMBITO TERRITORIALE Regione Piemonte
--------------------------------	----------------------------------	---------------------	-----------------------------------	--	---

AREA	PROV	COMUNE	PERICOLO ULTIME 24 ORE	PERICOLO FIUMI ATTUALE	PERICOLO PIOGGIA ATTUALE	PERICOLO TEMPORALI ATTUALE
I	AL	Valenza	GIALLO	GIALLO	VERDE	VERDE
C, L	TO	Vallo Torinese	GIALLO	GIALLO	VERDE	VERDE
I	AL	Valmacca	GIALLO	GIALLO	VERDE	VERDE
B	VC	Varallo	GIALLO	GIALLO	VERDE	VERDE
C, L	TO	Varisella	GIALLO	GIALLO	VERDE	VERDE
L	TO	Venaria Reale	GIALLO	GIALLO	VERDE	VERDE
I	VC	Vercelli	GIALLO	GIALLO	VERDE	VERDE
I	TO	Verolengo	GIALLO	GIALLO	VERDE	VERDE
I	TO	Verrua Savoia	GIALLO	GIALLO	VERDE	VERDE
F	CN	Vicoforte	GIALLO	GIALLO	VERDE	VERDE
I	NO	Vicolungo	GIALLO	GIALLO	VERDE	VERDE
L	TO	Villanova Canavese	GIALLO	GIALLO	VERDE	VERDE
I	AL	Villanova Monferrato	GIALLO	GIALLO	VERDE	VERDE
D	TO	Villar Perosa	GIALLO	GIALLO	GIALLO	VERDE
L	TO	Villarbasse	GIALLO	GIALLO	VERDE	VERDE
I	VC	Villata	GIALLO	GIALLO	VERDE	VERDE
I	NO	Vinzaglio	GIALLO	GIALLO	VERDE	VERDE
C	TO	Viù	GIALLO	GIALLO	VERDE	VERDE
E	CN	Acceglio	VERDE	VERDE	VERDE	VERDE
G	AL	Acqui Terme	VERDE	VERDE	VERDE	VERDE
G	AT	Agliano Terme	VERDE	VERDE	VERDE	VERDE
L	TO	Agliè	VERDE	VERDE	VERDE	VERDE
I	NO	Agrate Conturbia	VERDE	VERDE	VERDE	VERDE
B	BI	Ailoche	VERDE	VERDE	VERDE	VERDE
L	TO	Airasca	VERDE	VERDE	VERDE	VERDE